

DANGER

TMA BASEL



→ DU BEFINDEST DICH IM EINFLUSSBEREICH DER TMA BASEL

→ INFORMIERE DICH VOR JEDEM START ÜBER DEN AKTUELLEN STATUS:

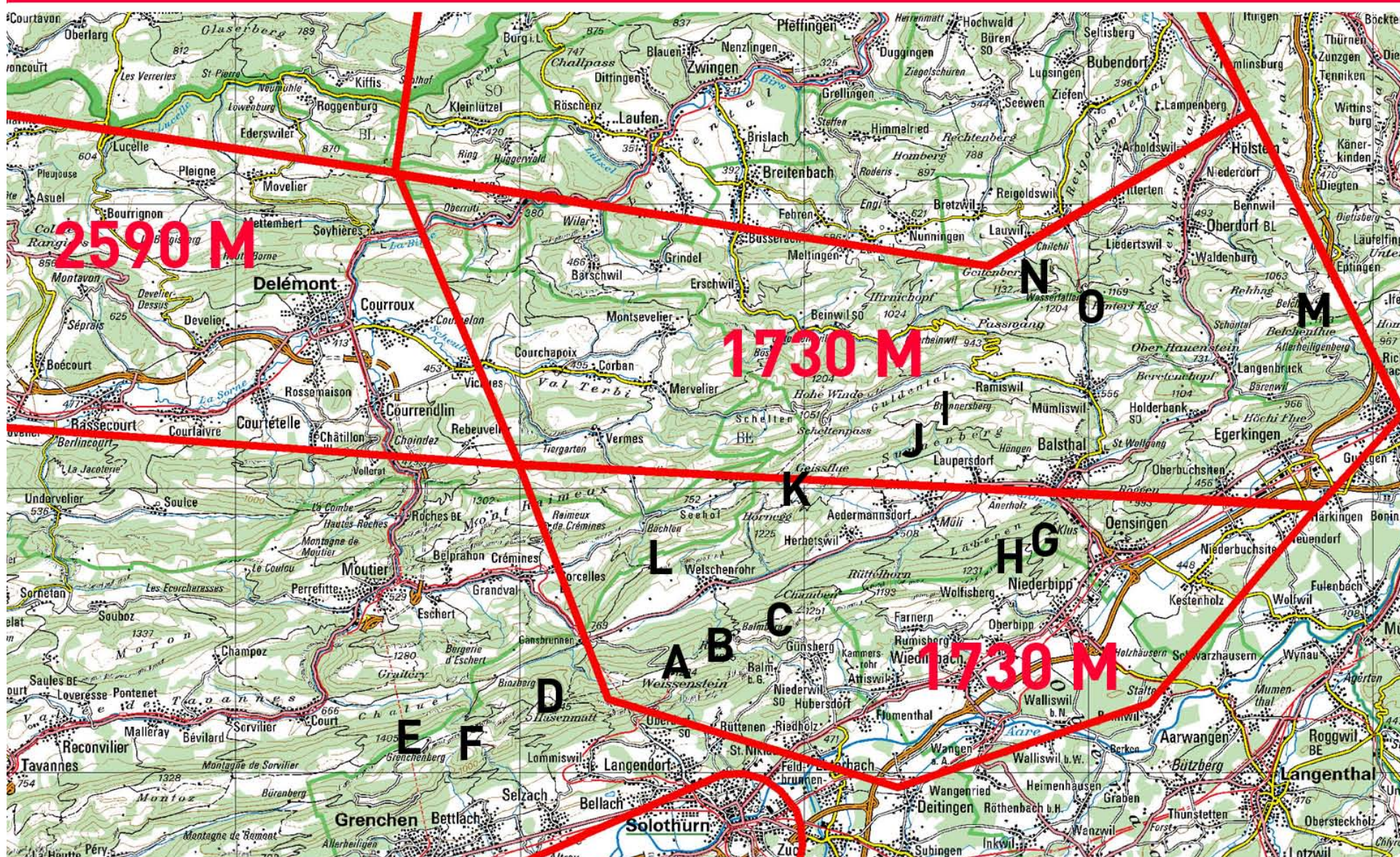
TEL: 061 325 34 67 (BAND)

FUNK: 134.675 (BAND) / 121.250 FLUGFUNK

→ INFORMIERE DICH WÄHREND DES FLUGES ALLE 30 MIN. ÜBER DEN AKTUELLEN STATUS

→ OHNE ABFRAGE DES AKTUELLEN STATUS GILT MAX. FLUGHÖHE 1700 MÜM.

→ BEI VERLETZUNG DER LUFTREGELN WIRD PERMANENT AKTIVE TMA EINGEFÜHRT.



- A. WEISSENSTEIN 1284 M
- B. RÖTI 1396 M
- C. N. STIERENBERG 1175 M
- D. HASENMATT 1444 M
- E. GRENCHENBERG 1350 M
- F. BÜTZE 1224 M
- G. SCHWENGIMATT 1050 M
- H. CHUTZ 1100 M
- I. L. STIERENBERG 1088 M
- J. OBERE WENGI 950 M
- K. TANNMATT 1120 M
- L. WALENMATT 1240 M
- M. BELCHEN 1123 M
- N. HOHWACHT 1050 M
- O. CHELLENCHÖPFLI 1050 M